



OPINIA TECHNICZNA – OPERAT SZACUNKOWY

006/01/22

Dotyczy: **KIA SPORTAGE, nr rejestr. DW9U204**

Zleceniodawca: **Państwowe Gospodarstwo Wodne Wody Polskie**
ul. Żelazna 59a
00-848 Warszawa

Zlecenie z dnia: **21.01.2022**

Zakres opinii: ***Ustalenie wartości rynkowej pojazdu.***

Opinię wykonał:

mgr inż. Robert MAZUR

Zielona Góra, dnia

31 stycznia 2022

Rzeczoznawca: mgr inż. Robert MAZUR

Zleceniodawca: **Państwowe Gospodarstwo Wodne Wody Polskie**
ul. Żelazna 59a
00-848 Warszawa

Zakres zlecenia: Ustalenie wartości rynkowej pojazdu.

I. Dane identyfikacyjne i techniczne pojazdu na podstawie przedstawionej dokumentacji

DANE POJAZDU:

1	Rodzaj pojazdu		SAMOCHÓD OSOBOWY
2	Producent	Marka Model i Typ	KIA SPORTAGE 2.0
3	Nr rejestracyjny		DW9U204
4	Nr identyfikacyjny VIN		KNEJA5535W5432117
5	Nadwozie	Typ Liczba drzwi Liczba osi	KOMBI 5 2
6	Silnik	Typ Pojemność[cm ³] Moc [kW]	BENZYNOWY 1998 94
7	Rok produkcji		1998
8	Stan licznika [km]		184735
9	Data I rejestracji		03.12.1998

II. Dokumentacja dostarczona przez zleceniodawcę

Realizując niniejszą opinię opierano się na następujących dokumentach:
- dokument rejestracji pojazdu.

III. Opis stanu technicznego pojazdu

W wyniku przeprowadzonych bezpośrednich oględzin pojazdu ustalono, że pojazd ogólnie znajduje się w niedostatecznym stanie technicznym:

- opony pojazdu 205/70 R15 BFGOODRICH – stan dostateczny – bez korekty;
- elementy wyposażenia – wyposażenie wewnętrzne – ponadnormatywnie wyeksploatowane – korekta ujemna;
- elementy karoserii i wyposażenia zewn. – uszkodzenia oraz zmiany korozyjne elementów dookoła pojazdu, pojazd po szkodzie całkowitej – korekta ujemna;
- silnik i podzespoły – rozładowany akumulator, możliwe wady ukryte – korekta ujemna;
- pojazd bez aktualnych badań technicznych – korekta ujemna;
- pojazd po długotrwałym postoju bez użytkowania – korekta ujemna.

IV. Wycena rynkowa pojazdu

Według oceny sporządzającego po przeprowadzeniu oględzin oraz analizy dostępnych dokumentów pojazdu KIA SPORTAGE, nr rejestr. DW9U204, ustalono indywidualną wartość rynkową ocenianego pojazdu po korektach i zaokrągleniach do pełnych setek złotych:

V. Uwagi

Rzeczoznawca wydając niniejszą opinię nie odpowiada za:

1. Wady ukryte względnie zatajone, a nieujawnione w czasie oględzin pojazdu, opracowujący nie odpowiada.
2. Treść opinii opartą na informacjach, co do których został wprowadzony w błąd przez zleceniodawcę lub, które zostały oparte na dowodach zakwestionowanych przez uprawnione organa.
3. W przypadku ujawnienia innych znaczących danych, niż te, które użyto w przedmiotowej opinii, opinię powyższą należałoby zmienić lub skorygować.
4. Wycena nie może być podstawą do roszczeń dotyczących przyjętego wyposażenia lub wersji pojazdu. Mogą wystąpić różnice w przyjętej wersji pojazdu.

Opinię sporządzono bezstronnie zgodnie z najlepszą wiedzą i sumieniem rzeczoznawcy.

Opinia zawiera załączniki:

Wycena wg EUROTAX

Serwis foto.



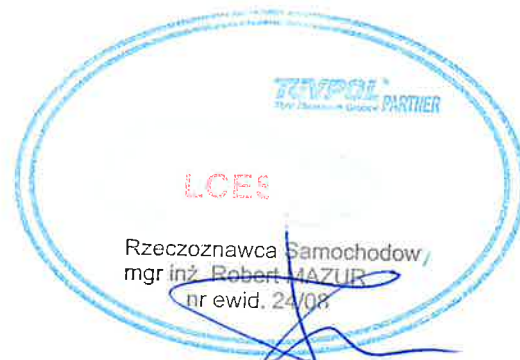
Numer wyceny 214058
Data wyceny 2022-01-30
Wycena na dzień 2022-01-30

DANE KLIENTA / WŁAŚCICIELA

Imię i nazwisko / Adres:

DANE POJAZDU - KOD EC 0029972

Numer rejestracyjny / numer VIN / numer silnika:	DW9U204 / KNEJA5535W5432117 / ----
Data pierwszej rejestracji / wiek w miesiącach:	1998-12-03 / 277
Przebieg rzeczywisty (km):	184 735
Przebieg standardowy / różnica (km):	234 200 / -49 465
Liczba właścicieli:	1
Stan pojazdu:	Zły
Marka:	KIA
Model:	Sportage 95-02
Typ:	Sportage 2.0 4WD MRDi
Rodzaj nadwozia / liczba drzwi / liczba miejsc:	Kombi / 5 / 5
Okres dostępności:	1997-09-01 - 2001-12-31
Pojemność silnika (ccm):	1998
Moc kW / KM:	94 / 128
Paliwo:	Benzyna
Układ / liczba cylindrów:	R / 4
Skrzynia / liczba biegów:	M / 5



WYPOSAŻENIE STANDARDOWE POJAZDU

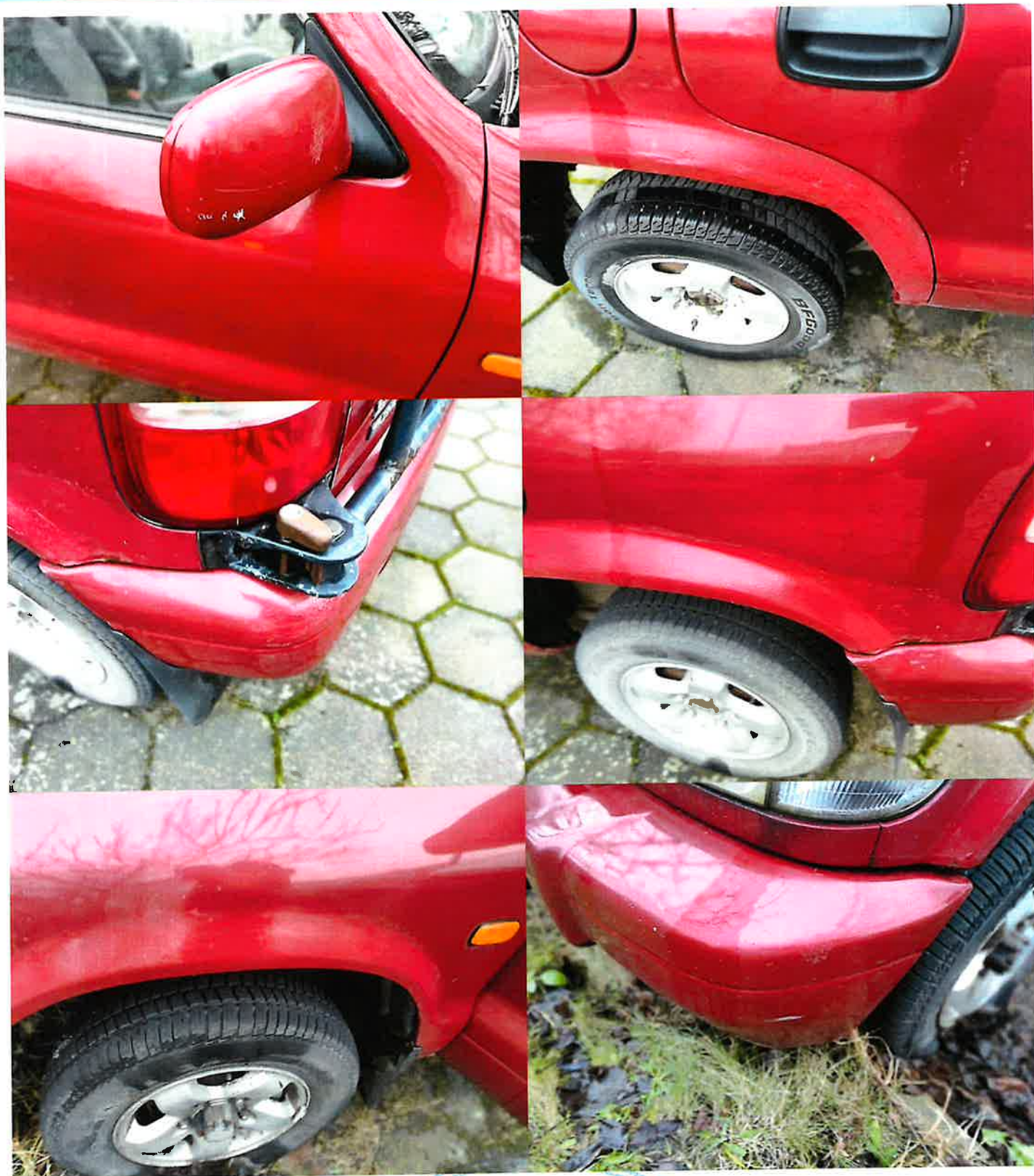
- El. podnoszenie szyb, przód i tył
- Lakier metalik
- Obrotomierz
- Szyby barwione
- Wspomaganie układu kierowniczego
- Zamek centralny
- Immobilizer
- Lusterka boczne regulowane elektrycznie
- Skrzynia manualna, 5-biegowa
- Tylnie oparcie składane, dzielone
- Wycieraczka szyby tylnej



OFFICE PARTNER
The Management Group

LCES

Rzecznawca Samochodów
mgr inż. Robert MAZUR
nr ewid. 24/08



WYKONANO W
WSPÓLNOTY
CZŁOWIEK PARTNER

LCES

Rzecznawca Samochodów,
mgr inż. Robert MAZUR
nr ewid. 24/08



TRUPOL PARTNER

LCES

Rzeczoznawca Samochodowy,
mgr inż. Robert MAZUR
nr ewid. 24/08